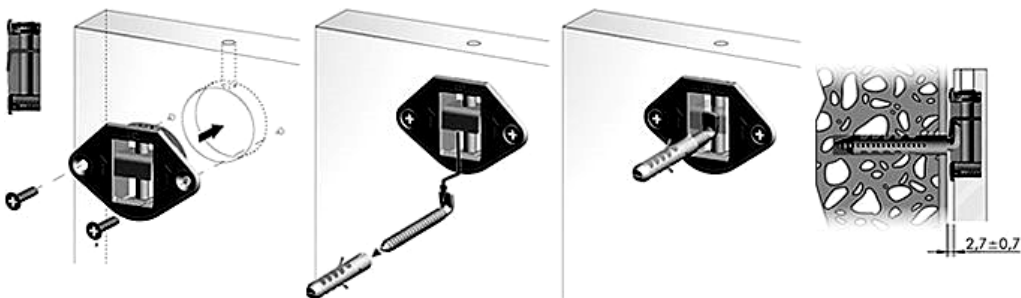
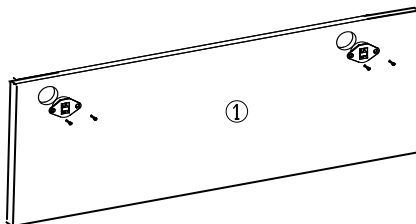
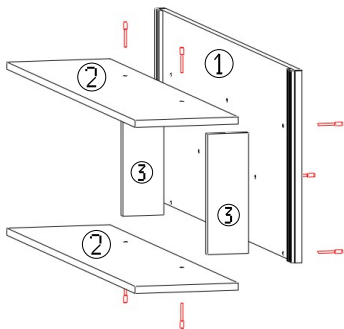
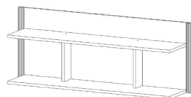


Схема сборки изделия
Гостиная «Венето»
Полка навесная
x1184 ГТ.0722.302,
x1584 ГТ.0722.303,
x1474 ГТ.0722.304



ПОРЯДОК СБОРКИ

1. Полки (2) прикрепить к щиту (1) еврошурупами (А).
2. Перегородки (3) закрепить на щите (1) и между полками (2) еврошурупами (А).
3. Шурупами (D) закрепить навесы с крюком (С) с задней стороны щита (1).
4. Разметить на стене и просверлить сверлом Ø8 отверстия под дюбель навеса с крюком (С).
5. Забить в отверстия дюбеля и вкрутить крюки.
6. Навесить готовое изделие. При необходимости отрегулировать с помощью регулировочных винтов.

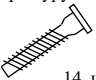




ОБЩИЕ ПРАВИЛА СБОРКИ КОРПУСНОЙ МЕБЕЛИ.

1. Внимательно изучить эскиз и инструкцию по сборке.
2. Разложить детали согласно инструкции.
3. Скрепить боковины с горизонтами с помощью шкантов и еврошурупов.
4. После того, как секция собрана в коробку, необходимо измерить диагонали. Они должны быть одинаковыми (+/- 1-2мм). Только после этого вы можете прибить заднюю стенку.
5. Положив изделие на боковину, примерить створки(створку).
6. Присадка осуществляется относительно верхнего горизонта.
7. При наличии нескольких створок, присадка начинается с верхней (относительно верхнего горизонта) и продолжается поочередно, с учетом зазора между створками.
8. При установке изделия, его нужно ставить на ровную поверхность. В противном случае возможно несоответствие углов створок и ровности всего изделия.
9. Небольшое отклонение в створках выравняется регулировочными винтами.
10. При наличии в изделии угловой стяжки нужно помнить, что стороны у нее разные по длине, значит, и расстояние до центров.
11. При наличии в изделии шкантов нужно помнить, что в первую очередь шкант помещается в поперечное отверстие, а затем присаживается в продольное.
12. При использовании шурупов обратите внимание на то, чтобы они не оказались слишком длинными или короткими.
13. Выбирайте крепеж, который подходит к материалу ваших стен и который обладает достаточной несущей способностью. В случае каких-либо сомнений обращайтесь в специализированный магазин.

УПАКОВОЧНЫЙ ЛИСТ

Наименование	x1184	x1584	x1474	кол-во
1. Вертикальный шит	430x1184	430x1584	430x1474	1 шт.
2. Полка	235x1097	235x1497	235x1387	2 шт.
3. Перегородка	270x92	270x92	270x92	2 шт.

КОМПЛЕКТ ФУРНИТУРЫ

А) Еврошуруп х70  14 шт	В) Заглушка  14 шт	С) Навес с крюком  2 шт	D) Шуруп 3,5x16  4 шт	
		H) ключ шестигранный  1 шт		

Внимание!!! Предприятие оставляет за собой право вносить в изделие конструктивные изменения, в том числе с заменой фурнитуры.