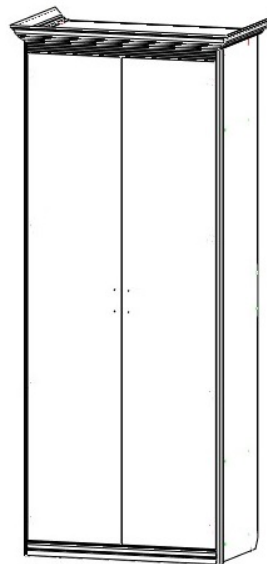
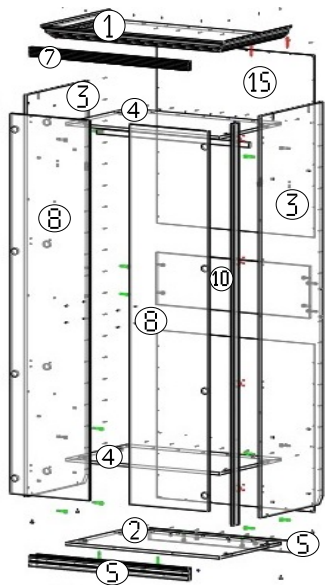


**СХЕМА СБОРКИ**  
**Спальня « Неаполь »**  
**Шкаф 2 – х дверный**  
**СП.0121.401**



**ПОРЯДОК СБОРКИ**

1. Вкрутить стержни эксцентриков (I) в предварительно забитые втулки в отверстия на боковинах (3).
2. Прикрутить к боковине (3) штангодержатель (S) шурупами (D)
3. Вставить шайбы эксцентриков (I) в глухие отверстия на горизонте (4) дне(2)и перегородке задней(10).
4. Закрепить между боковинами (3)горизонт (4)дно(2)и перегородку заднюю(10)эксцентриками (I).
5. Одеть крышку (1) и затянуть еврошурупами(A).
6. Проверить диагонали и после этого заднюю стенку (15) прибить гвоздями (M).
7. Заднюю стенку (15) прикрепить шурупами (D) к перегородке задней (10)
8. Установить подпятники (C) на нижний торец боковин (3) и цоколя (5).
9. Установить верхнюю планку(7) и закрепить уголками (Z) с помощью саморезов (Y) к боковинам (3) и крышке (1).
10. Закрепить цоколь (5) эксцентриками (I) ко дну (2) .
11. Установить вешалку - трубку (16) в штангодержатели (S).
12. Закрепить планки петель (H) при помощи шурупов (D) на боковинах (3).
13. К двери (8) прикрепить петли (H) шурупами (D).
14. Навесить на изделие двери (8).
15. Небольшие отклонения выровнять регулировочными винтами.
16. Установить заглушки (Q) в головки эксцентриков (I) и заглушки (B) в головки еврошурупов (A).
17. Прикрепить к двери (8) ручку (F) винтом (N)

**ОБЩИЕ ПРАВИЛА СБОРКИ КОРПУСНОЙ МЕБЕЛИ.**

1. Внимательно изучить эскиз и инструкцию по сборке.
2. Разложить детали согласно инструкции.
3. Скрепить боковины с горизонтами с помощью шкантов и еврошурупов.
4. После того, как секция собрана в коробку, необходимо измерить диагонали. Они должны быть одинаковыми (+/- 1-2мм). Только после этого вы можете прибить заднюю стенку.
5. Положив изделие на боковину, примерить створки(створку).
6. Присадка осуществляется относительно верхнего горизонта.
7. При наличии нескольких створок, присадка начинается с верхней (относительно верхнего горизонта) и продолжается поочередно, с учетом зазора между створками.
8. При установке изделия, его нужно ставить на ровную поверхность. В противном случае возможно несовпадение углов створок и ровности всего изделия.
9. Небольшое отклонение в створках выравняется регулировочными винтами.
10. При наличии в изделии угловой стяжки нужно помнить, что стороны у нее разные по длине, значит, и расстояние до центров.
11. При наличии в изделии шкантов нужно помнить, что в первую очередь шкант помещается в поперечное отверстие, а затем присаживается в продольное.
12. При использовании шурупов обратите внимание на то, чтобы они не оказались слишком длинными или короткими.
13. Выбирайте крепеж, который подходит к материалу ваших стен и который обладает достаточной несущей способностью. В случае каких-либо сомнений обращайтесь в специализированный магазин.

**УПАКОВОЧНЫЙ ЛИСТ**

Наименование		
1.Крышка	1014x616	1 шт.
2.Дно	854x550	1 шт.
3.Боковина	2308x568	2 шт.
4.Горизонт	854x550	2 шт
5.Цоколь	854x66	2 шт.
7.Верхняя планка	886x52,2	1 шт.
8.Дверь	2183x440	2 шт.
10. Перегородка задняя	300x854	1 шт.
15.Задняя стенка ДВП	1046x878	1 шт.
15.Задняя стенка ДВП	964x878	1 шт.
16.Вешалка – трубка	848	1 шт.

**КОМПЛЕКТ ФУРНИТУРЫ**

A) Еврошуруп x50  4 шт	B) Заглушка к еврошурупу  4 шт	C) Подпятник  9 шт.	D) Шуруп 4x16  44 шт	F) Ручка RQ194Z096BA  2шт
H) Петля накл. с доводчиком  8 шт	I) Эксцентрик  20 шт	M) Гвозди  66 шт	N) Винт 4,0x20  4 шт.	Q) Заглушка для эксцентрика  20шт.
T) Шестигранный ключ  1 шт	S) Штангодержатель  2шт	Y) Саморез 3,5x12  12 шт.	Z) Уголок метал.25x25  3 шт	

**Внимание!!!** Предприятие оставляет за собой право вносить в изделие конструктивные изменения, в том числе с заменой фурнитуры.